



Programm 2011/2012

**Master of Business Administration**  
**Gesundheitsmanagement**  
**und -controlling**

**Zertifikate**

IT Manager in der Gesundheitswirtschaft  
Manager in der Gesundheitswirtschaft  
Gesundheitscontroller

## Warum brauchen wir ein neues Karrieremodell für die Gesundheitswirtschaft?

Der Gesundheitssektor befindet sich seit mehr als zwei Jahrzehnten in einem permanenten Reformprozess. In den letzten drei bis fünf Jahren hat sich dieser Prozess erheblich beschleunigt. Inzwischen kann von einem tiefgreifenden Wandel dieses Sektors gesprochen werden.

Veränderungen in der Integrierten Versorgung und in der Finanzierung des Gesundheitswesens, das Entstehen neuer Versorgungsmodelle sowie die DRG-Einführung betreffen ganze Berufsgruppen und Organisationen. Diese Arbeitsfelder werden zum Teil völlig neu ausgerichtet und es entstehen neue Berufsgruppen. Häufig übersteigt die Nachfrage das Angebot an qualifizierten Arbeitskräften. Entsprechende Aus- und Weiterbildungsangebote und neue Karrieremodelle müssen geschaffen werden.

Die Graduate School Rhein-Neckar, die Duale Hochschule Baden-Württemberg Mannheim und der Deutsche Verein für Krankenhaus-Controlling e.V. haben zusammen ein maßgeschneidertes Angebot für Ihre Qualifizierung geschaffen, das die neuen Anforderungen des Marktes aufgreift.

Das von uns entwickelte Karrieremodell ruht auf drei Säulen: dem **MBA-Studiengang Gesundheitsmanagement und -controlling**, den drei **Zertifikaten** sowie **speziellen Seminarangeboten** zu aktuellen Themen.

Die berufsbegleitenden Weiterbildungsprogramme schaffen eine ganz eigene Dynamik in der Lernumgebung und stellen den Transfer zwischen wissenschaftlich fundierter Ausbildung und der Praxis her. Daneben profitieren Sie von den Vernetzungsmöglichkeiten im Rahmen der verschiedenen Veranstaltungen.

Das Studium schließen Sie mit einem Master of Business Administration (MBA) ab. Der Titel wird von der Dualen Hochschule Baden-Württemberg, Standort Mannheim, verliehen. Der Studiengang ist bei der Foundation for International Business Administration Accreditation (FI-BAA) akkreditiert.

Auch die Zertifikate zeichnen sich durch hohe Qualität aus. Sie erhalten diese erst nach bestandener Abschlussprüfung.

Es lohnt sich also, sich bei uns vor Ort umzusehen. Wir laden Sie herzlich zu unseren Informationsveranstaltungen oder zu Beratungsgesprächen ein. Wir freuen uns, Sie persönlich bei einer dieser Gelegenheiten zu begrüßen. Gerne begleiten wir Sie auf den nächsten Schritten Ihrer Karriere.

Ihr Dr. Stephan Huxold  
Geschäftsführer Graduate School Rhein-Neckar

Ihr Prof. Dr. Björn Maier  
Studiengangleiter



## Inhaltsverzeichnis

### **Gesundheitsmanagement und -controlling (MBA)**

Wichtige Fakten auf einen Blick .....	05
Modulbeschreibungen und Modulverantwortliche .....	06
Ihre Vorteile – Ihr Nutzen .....	08
Studienverlauf .....	09
Bewerbung .....	09

### **Zertifikat Gesundheitscontroller**

Wichtige Fakten auf einen Blick .....	10
Modulbeschreibungen .....	11

### **Zertifikat Manager in der Gesundheitswirtschaft**

Wichtige Fakten auf einen Blick .....	12
Modulbeschreibungen .....	13

### **Zertifikat IT Manager in der Gesundheitswirtschaft**

Wichtige Fakten auf einen Blick .....	14
Modulbeschreibungen .....	15
Ihre Vorteile – Ihr Nutzen .....	16

Stimmen zum Angebot der GSRN im Gesundheitsbereich .....	16
Unsere Partner .....	17
Ihre Ansprechpartner .....	18
Ihr Dozententeam .....	18
Impressum .....	19

Wichtige Fakten auf einen Blick



# Gesundheitsmanagement und -controlling (MBA)

Das MBA-Programm Gesundheitsmanagement und -controlling vermittelt Ihnen die Fach- und Methodenkompetenz in den Bereichen Controlling, General Management sowie IT- und Wissensmanagement. Daneben verbessern Soft Skills die Führungskompetenz und ebnen Ihnen den Weg auf der Karriereleiter.

**Schwerpunkt:**

Unternehmensführung, Controlling, Wissensmanagement und Informationstechnologie in der Gesundheitswirtschaft

**Zielgruppe:**

Fach- und Führungskräfte aus Medizin, Betriebswirtschaft und Verwaltung

**Abschluss:**

Master of Business Administration (MBA)

**Studiendauer:**

4 Semester, berufsbegleitend

**Sprache:** Deutsch

**ECTS-Punkte:** 90

**Studienbeginn:**

September

**Bewerbungsfrist:**

1. August

**Voraussetzungen:**

Erster Hochschulabschluss, zweijährige Berufserfahrung sowie Bestehen des Eignungsfeststellungsverfahrens

**Vorlesungszeiten:**

Wochenblockungen und Wochenendveranstaltungen

**Studienentgelt:** 15.900 Euro (Frühbucherpreis bei Einreichung der Bewerbungsunterlagen bis 1. Juni: 14.900 Euro)

**Sonstiges:**

Anerkannt für Bildungsfreistellung in Rheinland-Pfalz  
Alle Module sind auch einzeln buchbar

**Kontakt:** Rosi Weindel, Dipl.-Bw. (FH)

Tel.: 0621 150 207 - 11 • Email: [rosi.weindel@gsmn.de](mailto:rosi.weindel@gsmn.de)

**Module:**

Gesundheitsmanagement und -controlling (MBA)		
Master-Abschlussmodul		
Strateg. Führung und Positionierung von Betrieben	Business Intelligence	Strategisches Controlling
Marktorientierte Unternehmensführung	Customer Relationship Management in der Gesundheitswirtschaft	Operatives Controlling
Einführung in die Unternehmensführung	Einführung in die Informationstechnologie und IT-gestützte Betriebswirtschaftslehre	Controllingkonzepte und Healthcare Controlling
Grundlagenwissen Betriebswirtschaftslehre und Medizin für Gesundheitsmanager		

## Modulbeschreibungen und -verantwortliche



### Grundlagenwissen Betriebswirtschaftslehre und Medizin für Gesundheitsmanager

Studierende mit medizinisch-naturwissenschaftlichem oder betriebswirtschaftlichem Hintergrund verfügen nach Abschluss des Moduls über eine gemeinsame Wissensgrundlage. Sie verstehen für die Gesundheitsökonomie wesentliche medizinische, volks- und betriebswirtschaftliche Aufgabenstellungen. Sie können Entscheidungsprozesse in Einrichtungen des Gesundheitswesens analysieren.

**Modulverantwortung:** Prof. Dr. Ralf Daum  
**Prüfungsleistung:** Klausur

### Einführung in die Unternehmensführung

Sie erhalten auf der Grundlage organisations- und systemtheoretischer Kenntnisse ein tiefgehendes analytisches Verständnis von Geschäftsabläufen in Einrichtungen des Gesundheitswesens. Sie verstehen die Rahmenbedingungen eines Unternehmens aus betriebswirtschaftlicher und volkswirtschaftlicher Perspektive.

**Modulverantwortung:** Prof. Dr. Björn Maier  
**Prüfungsleistung:** Klausur

### Einführung in die Informationstechnologie und IT-gestützte Betriebswirtschaftslehre

Sie erhalten einen Überblick über die für die ökonomischen Entscheidungsprozesse relevanten informationstechnologischen Fragestellungen. Sie verstehen die durch neue Kooperationsformen in der Gesundheitswirtschaft notwendigen Ansätze zu einem verstärkten intersektoralen Informationsmanagement.

**Modulverantwortung:** Prof. Dr. Ralf Gerhards  
**Prüfungsleistung:** Klausur

### Controllingkonzepte und Healthcare Controlling

Nach Abschluss dieses Moduls können Sie ein internes Informationsbeschaffungssystem für ein Unternehmen in der Gesundheitswirtschaft konzipieren. Den Nutzen für die Unternehmensführung können Sie schlüssig darlegen und argumentieren.

**Modulverantwortung:** Prof. Dr. Björn Maier  
**Prüfungsleistung:** Klausur

### Marktorientierte Unternehmensführung

Markt- und Absatzorientierung gelten als wesentliche Elemente der Erfolgssteuerung eines Unternehmens. Sie verstehen das Zusammenspiel zwischen den am Markt bedeutsamen Rahmenbedingungen und dessen Mechanismen.

**Modulverantwortung:** Prof. Dr. Ralf Daum

**Prüfungsleistung:** Projektpräsentation

### Customer Relationship Management in der Gesundheitswirtschaft

Nach Abschluss des Moduls sind Sie mit Relationship-Management-Systemen bezüglich der einzelnen Stakeholder von Gesundheitsorganisationen vertraut. Die Bedeutung dieser Systeme für den Unternehmenserfolg ist Ihnen bewusst.

**Modulverantwortung:** Prof. Dr. Ralf Gerhards

**Prüfungsleistung:** Projektpräsentation

### Operatives Controlling

Ihnen werden wichtige Methoden und Instrumente des Controlling, die insbesondere zur kurz- und mittelfristigen Entscheidungsunterstützung verwendet werden, vermittelt (z. B. Teilkostenrechnung, kurzfristige Erfolgsrechnungen). Sie bekommen ihre Wirkungsweisen und Grenzen erläutert. Sie erlernen sie insbesondere mit Bezug auf die Gesundheitswirtschaft anzuwenden und in ein selbst entwickeltes Konzept einzubeziehen.

**Modulverantwortung:** Prof. Dr. Björn Maier

**Prüfungsleistung:** Projektpräsentation

### Business Intelligence

Sie lernen Grundsätze, Methoden und strategische Bedeutung der informationstechnischen Umsetzung eines Reportings in der Gesundheitswirtschaft kennen. Sie sind in der Lage, umsetzbare Anforderungen für ein einzelnes Unternehmen und für Kooperationsformen (z. B. Integrierte/Medizinische Versorgungszentren) zu formulieren.

**Modulverantwortung:** Prof. Dr. Ralf Gerhards

**Prüfungsleistung:** Hausarbeit

### Strategische Führung und Positionierung von Betrieben

Sie erlernen Modelle und Methoden zur strategischen Führung einer Organisation unter Berücksichtigung unterschiedlicher Anspruchsgruppenkonzepte (Shareholder-Ansatz gegenüber Stakeholder-Ansatz). Sie kennen die wichtigsten Instrumente der Strategieentwicklung, Grundlagen der Organisationsentwicklung und des Change Management. Sie sind in der Lage, mit Hilfe explorativer Fallstudien Zukunftskonzepte für unterschiedliche Unternehmen der Gesundheitswirtschaft zu entwickeln.

**Modulverantwortung:** Prof. Dr. Ralf Daum

**Prüfungsleistung:** Hausarbeit

### Strategisches Controlling

Sie verstehen das Zusammenspiel zwischen strategischem Management, IT-gestütztem Wissensmanagement und Strategischem Controlling. Sie kennen die wichtigsten Methoden des Strategischen Controlling und deren Wirkungsweisen. Insbesondere auch zur Gewinnung langfristig relevanter Informationen. Sie verstehen den Nutzen von Methoden des Strategischen Controlling für die Organisationsentwicklung.

**Modulverantwortung:** Prof. Dr. Björn Maier

**Prüfungsleistung:** Hausarbeit

## Ihre Vorteile – Ihr Nutzen

Dieser berufsbegleitende MBA-Studiengang wurde speziell für Fach- und Führungskräfte aus dem Gesundheitswesen konzipiert. Unser Ziel: Ihr Fachwissen um betriebswirtschaftliche Kenntnisse ergänzen, die in direktem Zusammenhang mit dem Gesundheitswesen stehen.

### Ihre Vorteile

#### Wissenschaftlich fundiert

- Exzellente akademische Lehre
- Titelvergabe durch die Duale Hochschule Baden-Württemberg, Standort Mannheim
- Von der FIBAA ohne Auflagen akkreditiert

#### Praxisorientiert

- Konzeption des Studiengangs in Zusammenarbeit mit dem Deutschen Verein für Krankenhaus-Controlling (DKVC)
- Regelmäßige Experten-/Gastvorträge
- Berufsbegleitende Vorlesungsorganisation – Wochenblockungen und Wochenendveranstaltungen wechseln sich ab

#### Individuelle Betreuung

- Intensive Betreuung durch Studiengangleitung, Dozenten und Programm-Management
- Kleine Arbeitsgruppen mit maximal 20 Studierenden pro Jahrgang
- Optimales Betreuungsverhältnis zwischen Dozenten und Studierenden
- Umfangreiche Alumni-Aktivitäten

### Ihr Nutzen

Sie stärken Ihre Kompetenzen in:

- betriebswirtschaftlichem Handeln und Denken
- Anwendung moderner Managementmethoden
- der Wahrnehmung von Führungsaufgaben
- Teamführung und -arbeit und Projektsteuerung
- Steuerung von strategischen Geschäftseinheiten und Unternehmen
- Verhandlungsführung und Entgeltkontrolle sowie markorientierte Unternehmensführung
- Zielgruppengerechtem Erstellen und Halten von Präsentationen
- Umgang und Verhandlung mit allen Stakeholdern (Kollegen, Patienten, Kostenträger)

## Studienverlauf

Jedes Modul enthält **Präsenz- und Selbstlernphasen**. Die Präsenzphasen sind unterteilt in eine Präsenzwoche und eine Wochenendveranstaltung, die vier Wochen später stattfindet. Insgesamt absolvieren Sie 10 Unterrichtsmodule zu je 6 Credits. Danach folgt die Masterarbeit.

Jedes Modul setzt sich aus **Theorie- und Praxisteil** zusammen. Der Theorieteil besteht aus der akademischen Lehre. Die Vorlesungen werden von Professoren oder Lehrbeauftragten der Dualen Hochschule Baden-Württemberg gehalten. In die praxisorientierten Lehrveranstaltungen werden Beiträge von Experten integriert, die die Brücke zwischen Theorie und Ihrem Arbeitsalltag schlagen.

Die ersten vier Module schließen mit einer **Klausur** ab. Die folgenden drei Module werden mit einer **Projektpräsentation** abgeschlossen. Die letzten drei Module werden in Vorbereitung auf die Masterarbeit mit jeweils einer **Hausarbeit** geprüft. Der Unterricht findet in deutscher Sprache statt.

Die **Masterarbeit** schreiben Sie nach Bestehen aller Module in maximal sechs Monaten. Vorzugsweise bearbeiten Sie ein Projekt aus Ihrem Unternehmen, um Ihre wissenschaftlichen Ergebnisse auch direkt in Ihren Arbeitsalltag übertragen zu können. Die Masterarbeit schließen Sie mit einer mündlichen Prüfung ab. Insgesamt erreichen Sie 90 Credits. Mit den 210 Credits aus Ihrem Erststudium erreichen Sie 300 Credits und auch die **Promotionsreife**.

## Bewerbung

Gerne sind wir Ihnen bei Ihrer Bewerbung behilflich. Ihre Bewerbungsunterlagen können Sie jederzeit bei uns einreichen. **Die Bewerbungsformulare finden Sie bei uns auf der Homepage.**

### Zulassungsvoraussetzungen:

Abgeschlossenes Hochschulstudium und mindestens zwei Jahre Berufserfahrung nach dem Studium sowie das Bestehen des Eignungsfeststellungsverfahrens mit mindestens 5 von 7 Punkten.

### Bewerbungsfristen:

Zum 1. August für den Studienstart im September. Die Frühbuchefrist endet am 1. Juni.

### Finanzierung:

Der Studiengang kostet 15.900 Euro. Mit diesem Betrag sind alle Kosten, außer eventuell anfallenden Reise- oder Übernachtungskosten, abgedeckt. Es fallen keinerlei zusätzliche Kosten für Prüfungen oder Veranstaltungen an. Im Betrag enthalten sind:

- Kosten für die Veranstaltungen
- Prüfungsgebühren
- Bereitstellung des Unterrichtsmaterials online
- Verpflegung: Wasser, Kaffee, Tee, belegte Brötchen und Brezeln

Neben den in den AGB festgelegten Raten können auch individuelle Ratenzahlungen vereinbart werden. Unterstützung können Sie durch den Arbeitgeber erfahren. Hier sind alle Modelle, von einer vollen Kostenübernahme über eine zinslose Finanzierung oder eine Bildungsfreistellung möglich. Gerne setzen wir uns mit Ihnen zusammen und erläutern Ihnen die verschiedenen Finanzierungsmöglichkeiten. Auch empfehlen wir Ihnen, sich über die steuerliche Absetzbarkeit von Kosten der Weiterbildung zu informieren.



## Wichtige Fakten auf einen Blick

# Zertifikat Gesundheitscontroller

In 24 Tagen vermittelt Ihnen das Zertifikat zum Gesundheitscontroller neben den Grundlagen betrieblicher Controllingkonzepte, die spezifischen Anforderungen des Gesundheitscontrolling.

Dabei lernen Sie den Aufbau eines Strategischen Controlling sowie den Einsatz operativer Controllinginstrumente zur Steuerung eines Gesundheitsunternehmens kennen.

Der Gesundheitscontroller wird in Kooperation mit dem Deutschen Verein für Krankenhaus-Controlling e.V. (DVKC) angeboten.

### Module:

Zertifikat Gesundheitscontroller	
Abschlussprüfungen	
Strategisches Controlling	5 Tage
Strategisches Controlling im Gesundheitsbetrieb	3 Tage
Operative Controllinginstrumente und -methodik	5 Tage
Einsatz op. Controllinginstrumente zur Steuerung eines Gesundheitsbetriebes	3 Tage
Grundlagen betrieblicher Controllingkonzepte	5 Tage
Einführung ins Healthcare Controlling	3 Tage

### Abschluss:

Zertifikat Gesundheitscontroller

### Zielgruppe:

Fach- und Führungskräfte aus Medizin, Betriebswirtschaft und Verwaltung

### Dauer:

24 Veranstaltungstage

### Sprache:

Deutsch

### Beginn:

25. Juli 2011

### Anmeldeschluss:

8. Juli 2011

### Voraussetzungen:

Berufserfahrung in der Gesundheitsbranche oder äquivalente Vorkenntnisse

### Unterrichtszeiten:

Wochenblockungen und Wochenendveranstaltungen

### Entgelt:

5.290 Euro

### Sonstiges:

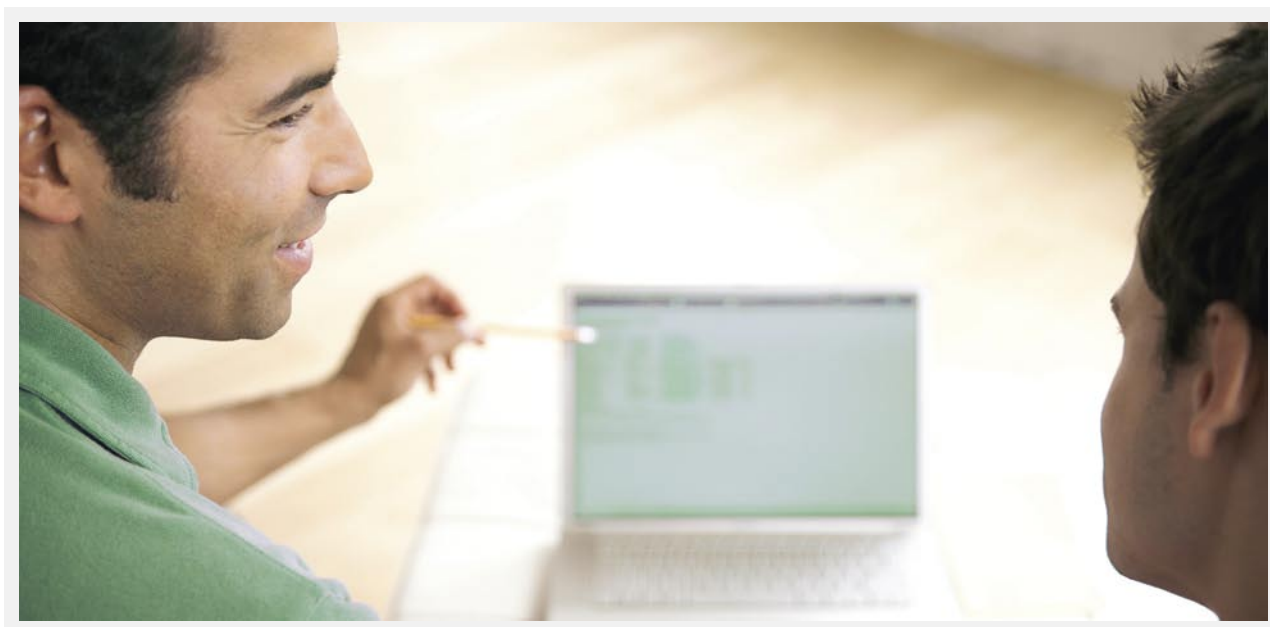
Anerkannt für Bildungsfreistellung in Rheinland-Pfalz

### Kontakt:

Rosi Weindel, Dipl.-Bw. (FH)  
Tel.: 0621 150 207 - 11 • Email: rosi.weindel@gsrn.de

*Dieses Zertifikat ist nach AZWV zertifiziert und durch Bildungsgutschein der Agentur für Arbeit zu 100% förderungsfähig.*

## Modulbeschreibungen



### Controllingkonzepte und Healthcare Controlling

Nach Abschluss dieses Moduls können Sie ein internes Informationsbeschaffungssystem für ein Unternehmen in der Gesundheitswirtschaft konzipieren. Den Nutzen für die Unternehmensführung können Sie schlüssig darlegen und argumentieren.

### Operatives Controlling

Ihnen werden wichtige Methoden und Instrumente des Controlling, die insbesondere zur kurz- und mittelfristigen Entscheidungsunterstützung verwendet werden, vermittelt (z. B. Teilkostenrechnung, kurzfristige Erfolgsrechnungen). Sie bekommen ihre Wirkungsweisen und Grenzen erläutert. Sie erlernen sie insbesondere mit Bezug auf die Gesundheitswirtschaft anzuwenden und in ein selbst entwickeltes Konzept einzubeziehen.

### Strategisches Controlling

Sie verstehen das Zusammenspiel zwischen strategischem Management, IT-gestütztem Wissensmanagement und strategischem Controlling. Sie kennen die wichtigsten Methoden des strategischen Controlling und deren Wirkungsweisen. Insbesondere auch zur Gewinnung langfristig relevanter Informationen. Sie verstehen den Nutzen von Methoden des strategischen Controlling für die Organisationsentwicklung.

## Zertifikat Manager in der Gesundheitswirtschaft

In 24 Tagen vermittelt Ihnen das Zertifikat zum **Manager in der Gesundheitswirtschaft** die notwendigen betriebs- und volkswirtschaftlichen Grundlagen.

Damit verstehen Sie die Zusammenhänge in Organisationen und Betrieben der Gesundheitswirtschaft und können Führungsaufgaben übernehmen. Sie erhalten Einblick in die wissenschaftlichen Grundlagen sowie in die operativen und strategischen Anforderungen.

### Module:

<b>Zertifikat Manager in der Gesundheitswirtschaft</b>	
Abschlussprüfungen	
Strategisches Management als Grundlage des langfristigen Unternehmenserfolgs	5 Tage
Strategisches Management in der Gesundheitswirtschaft: Fallstudie zur nachhaltigen Unternehmensentwicklung	3 Tage
Marktorientierte Unternehmensführung	5 Tage
Marktorientierte Führung von Gesundheitsbetrieben (mit Planspiel)	3 Tage
Einführung in die funktionale Steuerung des Betriebs	5 Tage
Funktionale Steuerung von Gesundheitsbetrieben	3 Tage

### Abschluss:

Zertifikat Manager in der Gesundheitswirtschaft

### Zielgruppe:

Fach- und Führungskräfte aus Medizin, Betriebswirtschaft und Verwaltung. Vor allem auch geeignet für Neu-Einsteiger ohne spezifische Branchen- bzw. wirtschaftswissenschaftliche Kenntnisse

### Dauer:

24 Veranstaltungstage

### Sprache: Deutsch

### Beginn:

4. April 2011 und 7. November 2011

### Anmeldeschluss:

18. März 2011 und 24. Oktober 2011

### Voraussetzungen:

Berufserfahrung in der Gesundheitsbranche oder äquivalente Vorkenntnisse

### Unterrichtszeiten:

Wochenblockungen und Wochenendveranstaltungen

### Entgelt: 5.290 Euro

### Sonstiges:

Anerkannt für Bildungsfreistellung in Rheinland-Pfalz

### Kontakt: Rosi Weindel, Dipl.-Bw. (FH)

Tel.: 0621 150 207 - 11 • Email: [rosi.weindel@gsrn.de](mailto:rosi.weindel@gsrn.de)

## Modulbeschreibungen



### Einführung in die Unternehmensführung

Sie erhalten auf der Grundlage organisations- und systemtheoretischer Kenntnisse ein tiefgehendes analytisches Verständnis von Geschäftsabläufen in Einrichtungen des Gesundheitswesens. Sie verstehen die Rahmenbedingungen eines Unternehmens aus betriebswirtschaftlicher und volkswirtschaftlicher Perspektive.

### Marktorientierte Unternehmensführung

Markt- und Absatzorientierung gelten als wesentliche Elemente der Erfolgssteuerung eines Unternehmens. Sie verstehen das Zusammenspiel zwischen den am Markt bedeutsamen Rahmenbedingungen und dessen Mechanismen.

### Strategische Führung und Positionierung von Betrieben

Sie erlernen Modelle und Methoden zur strategischen Führung einer Organisation unter Berücksichtigung unterschiedlicher Anspruchsgruppenkonzepte (Shareholder-Ansatz gegenüber Stakeholder-Ansatz). Sie kennen die wichtigsten Instrumente der Strategieentwicklung, Grundlagen der Organisationsentwicklung und des Change Management. Sie sind in der Lage, mit Hilfe explorativer Fallstudien Zukunftskonzepte für unterschiedliche Unternehmen der Gesundheitswirtschaft zu entwickeln.

## Zertifikat IT Manager in der Gesundheitswirtschaft

In 24 Tagen vermittelt Ihnen das Zertifikat IT Manager in der Gesundheitswirtschaft die notwendigen Grundlagen, um zukünftige Anforderungen und Herausforderungen durch die Informationstechnologie in Ihrer und über Ihre Organisation hinaus besser managen zu können.

Sie erhalten das notwendige Wissen, um die Einführung neuer informationstechnischer Werkzeuge vorzubereiten, zu begleiten und darüber zu entscheiden. Dabei besteht ein enger Bezug zu den operativen und strategischen Anforderungen an Ihr Unternehmen.

### Module:

<b>Zertifikat IT Manager in der Gesundheitswirtschaft</b>	
Abschlussprüfungen	
Entscheidungsunterstützung mit Business Intelligence	5 Tage
Wissensmanagement in der Gesundheitswirtschaft	3 Tage
Markt und Absatz in der Gesundheitswirtschaft mit Hilfe von CRM-Systemen	5 Tage
Kundenbindungs- und -beziehungsmanagement in der Gesundheitswirtschaft	3 Tage
Einführung in das Informationsmanagement und die Informationstechnologie	5 Tage
IT-gestützte Betriebswirtschaftslehre in Gesundheitsbetrieben (ERP-Systeme)	3 Tage

### Abschluss:

Zertifikat IT Manager in der Gesundheitswirtschaft

### Zielgruppe:

Führungskräfte aus Medizin, Betriebswirtschaft und Verwaltung mit (zukünftigem) Bezug zu informationstechnologischen Fragestellungen. (Wirtschafts-)informatiker, Wirtschaftsingenieure u.a. mit Projekten oder Aufgaben in der Gesundheitswirtschaft.

### Dauer:

24 Veranstaltungstage

### Sprache: Deutsch

### Beginn:

9. Januar 2012

### Anmeldeschluss:

9. Dezember 2011

### Voraussetzungen:

Berufserfahrung in der Gesundheitsbranche oder äquivalente Vorkenntnisse

### Unterrichtszeiten:

Wochenblockungen und Wochenendveranstaltungen

### Entgelt: 5.290 Euro

### Sonstiges:

Anerkannt für Bildungsfreistellung in Rheinland-Pfalz

### Kontakt: Rosi Weindel, Dipl.-Bw. (FH)

Tel.: 0621 150 207 - 11 • Email: [rosi.weindel@gsrn.de](mailto:rosi.weindel@gsrn.de)

## Modulbeschreibungen

### Einführung in die Informationstechnologie und IT-gestützte Betriebswirtschaftslehre

Sie erhalten einen Überblick über die für die ökonomischen Entscheidungsprozesse relevanten informationstechnologischen Fragestellungen. Sie verstehen die durch neue Kooperationsformen in der Gesundheitswirtschaft notwendigen Ansätze zu einem verstärkten intersektoralen Informationsmanagement.

### Customer Relationship Management in der Gesundheitswirtschaft

Nach Abschluss des Moduls sind Sie mit Relationship-Management-Systemen bezüglich der einzelnen Stakeholder von Gesundheitsorganisationen vertraut. Die Bedeutung dieser Systeme für den Unternehmenserfolg ist Ihnen bewusst.

### Business Intelligence

Sie lernen Grundsätze, Methoden und strategische Bedeutung der informationstechnischen Umsetzung eines Reportings in der Gesundheitswirtschaft kennen. Sie sind in der Lage, umsetzbare Anforderungen für ein einzelnes Unternehmen und für Kooperationsformen (z. B. Integrierte/Medizinische Versorgungszentren) zu formulieren.

## Ihre Vorteile – Ihr Nutzen

Die von der Graduate School Rhein-Neckar entwickelten Zertifikate werden seit 2010 bzw. ab 2011 angeboten.

Aufgegriffen werden aktuelle Themen aus den Bereichen Management, Controlling, IT und Wissensmanagement im Gesundheitswesen. Die Zertifikate können auch als Inhouse-Schulung gebucht werden.

Bei Erfüllen der Zugangsvoraussetzungen können Sie die Weiterbildung ausbauen und in das MBA-Programm Gesundheitsmanagement und -controlling wechseln. Bereits besuchte und abgeschlossene Module der Zertifikate werden Ihnen dann angerechnet.

### Ihre Vorteile

- Vertiefung Ihres Know-how in kurzer Zeit (24 Veranstaltungstage)
- Verbesserung der Marktchancen durch Fachwissen
- Wissenschaftlich fundierte Weiterbildung mit hohem Praxisbezug
- Berufsbegleitend ausgerichtet
- Bearbeiten aktueller Themenfelder
- Max. 20 Teilnehmer pro Veranstaltung
- Netzbildung mit den anderen Teilnehmern
- Hohe Qualität des Zertifikats, da dieses nur nach erfolgreich bestandener Prüfung verliehen wird
- Anrechenbarkeit der Module auf das MBA-Programm Gesundheitsmanagement und -controlling

## Stimmen zum Angebot der GSRN

**Thomas Hoffmann, Verwaltungsleiter Klinikum Uelzen**

*„Als Verwaltungsleiter eines Klinikums sind detaillierte Controllingkenntnisse im Gesundheitsbereich unabdingbar. Spezifische Weiterbildungen sind in diesem Bereich in Deutschland schwer zu finden. Ich bin froh, dass ich auf das Zertifikat zum Gesundheitscontroller, das von der Graduate School Rhein-Neckar und dem Deutschen Verein für Krankenhaus-Controlling angeboten wird, gestoßen bin. Die Dozenten greifen auf einen breiten Erfahrungsschatz aus Wissenschaft und Praxis zurück. Die Stimmung im Unterricht ist durchwegs gut. Auch nach den Vorlesungen haben wir durch die Wochenblockungen Zeit das Networking unter den Teilnehmern, mit Dozenten und dem Studiengangleiter auszubauen.“*

**Stefanie Vollmar, Stellvertretende Abteilungsleitung Controlling ZI Mannheim**

*„In kaum einem anderen Wirtschaftszweig vollziehen sich momentan so viele Veränderungen wie in der Gesundheitswirtschaft; hiervon betroffen ist insbesondere das Krankenhauswesen. Diese Veränderungen – begründet durch den medizinischen Fortschritt und die geänderte Finanzierungssystematik – erfordern eine immer genauere Ressourcenallokation, d.h. eine immer genauere Steuerung und Zuordnung der verfügbaren Mittel. Im Rahmen des Zertifikatprogramms zum Gesundheitscontroller werden die Anforderungen und Besonderheiten des Controllings im Gesundheitswesen kompetent und realitätsnah vermittelt. Dabei können die Dozenten auf einen breiten Erfahrungsschatz aus der Praxis zurückgreifen und lassen auch nicht den wissenschaftlichen Anspruch außer Acht. Insgesamt ein Angebot, das den Anforderungen an das Controlling im Gesundheitswesen überaus gerecht wird!“*

**Prof. Dr. Björn Maier, Studiengangleiter**

*„Gerade die unterschiedlichen Erfahrungshintergründe der Teilnehmer machen diese Programme besonders wertvoll für alle Beteiligten: Studierende und Lehrende. Die spezifischen Fachbereiche werden jeweils von anerkannten Experten auf ihrem Gebiet gelehrt und dies in einer sehr engen Verzahnung von wissenschaftlich ausgebildeten Experten aus der Praxis und Hochschulen. Eine funktionierende Steuerung – und damit Medizincontrolling und kaufmännisches Controlling – bildet das Rückgrat einer funktionierenden, modernen Organisation im Gesundheitswesen. Dem Mangel an Experten in diesen Bereichen wird mit den Programmen entgegen gewirkt.“*

**Dr. Dirk Kaczmarek, Dozent**

*„Teilnehmern aus Gesundheitsberufen ermöglichen diese Studiengänge ihr medizinisch geprägtes Fachwissen zielgerichtet zu ergänzen. In einer Führungsposition sind ökonomische Kenntnisse unverzichtbar. Ein modernes Unternehmen der Gesundheitsbranche benötigt Führungskräfte, die sowohl die fachlichen als auch die betriebswirtschaftlichen Themen besetzen und zwischen verschiedenen Berufsgruppen vermitteln können. Die Teilnehmer werden eingeladen praxisnahe Fallstudien aus dem Berufsalltag in die Studieneinheiten mit hinein zu bringen. In den bisherigen Kursen ist dieses regelmäßig geschehen und die Dynamik, die sich hieraus entwickelt, ist auch für jeden Dozenten stets eine besondere Erfahrung.“*

Starke Partner für Ihre Karriere

## Unsere Partner

Die Graduate School Rhein-Neckar ist eine gemeinsame Einrichtung der Hochschulen in Ludwigshafen und Mannheim sowie der Dualen Hochschule Baden-Württemberg Mannheim. Sie bündeln das Expertenwissen aus den Bereichen Naturwissenschaft und Technik sowie Betriebswirtschaft.

Unsere Programme entwickeln wir in enger Abstimmung mit unseren drei Partner-Hochschulen. Die Hochschulen vergeben die Master of Business Administration (MBA)-Titel für das jeweils bei Ihnen akkreditierte Programm.

Mit unseren Beiratsunternehmen und mit weiteren Unternehmen der Metropolregion Rhein-Neckar sind wir sehr gut vernetzt. Die hervorragenden Kontakte nutzen wir bereits in der Konzeptionsphase von Programmen. Wir nehmen die Anforderungen der Wirtschaft gezielt auf und optimieren gemeinsam bestehende Angebote. Durch die Marktnähe können aktuelle Themen und Problemstellungen kurzfristig in den Lehrplan aufgenommen werden.

Dem Firmenbeirat gehören Top-Unternehmen der Metropolregion Rhein-Neckar sowie die Industrie- und Handelskammern an.

- BASF SE
- Daimler AG
- Großkraftwerk Mannheim AG
- Heidelberger Druckmaschinen AG
- IHK Pfalz
- IHK Rhein-Neckar
- John Deere Werke Mannheim
- MVV Energie AG
- SAP AG

Von dieser engen Verzahnung zwischen Wissenschaft und Praxis profitieren Sie als Teilnehmer. Unsere Partner sind Garant für hohe Qualitätsstandards, Aktualität und Marktnähe.



Duale Hochschule Baden-Württemberg Mannheim



Fachhochschule Ludwigshafen



Hochschule Mannheim



Persönlicher Kontakt ist uns wichtig

## Ihre Ansprechpartner



### Geschäftsführung

Dr. Stephan Huxold

Tel.: 0621 150 207 - 10

Email: [stephan.huxold@gsrn.de](mailto:stephan.huxold@gsrn.de)



### Studiengangleitung

Prof. Dr. Björn Maier

Tel.: 0621 4105 - 1312

Email: [bjoern.maier@gsrn.de](mailto:bjoern.maier@gsrn.de)



### Programm-Managerin

Rosi Weindel, Dipl.-Bw. (FH)

Tel.: 0621 150 207 - 11

Email: [rosi.weindel@gsrn.de](mailto:rosi.weindel@gsrn.de)

## Ihr Dozententeam

- **Hartmut Biering**, Bank für Sozialwirtschaft AG
- **Prof. Dr. Ralf Daum**, Duale Hochschule Baden-Württemberg, Mannheim
- **Holger Diemer**, Universitätsklinikum Tübingen
- **Prof. Dr. Ralf Gerhards**, Duale Hochschule Baden-Württemberg, Mannheim
- **Dr. med. Dirk Kaczmarek**, Einzel- und Teamcoach
- **Reinhold Linn**, Krankenhausmanagement-Team GmbH
- **Prof. Dr. Björn Maier**, Duale Hochschule Baden-Württemberg, Mannheim
- **Joachim Müller**, BDO Deutsche Warentreuhand AG
- **Thorsten Müller**, Freiberuflicher Consultant
- **Jens Nily**, HELIOS Klinikum Schwelm GmbH
- **Dr. Michael Rabenschlag**, InEK GmbH
- **Prof. Dr. Paul Schmücker**, Hochschule Mannheim
- **Roland Schwarz**, Universitätsklinikum Heidelberg
- **Achim Schütz**, St. Franziskus Hospital Köln
- **Wolfgang Weber**, Deutsches Krebsforschungszentrum
- **Maik Werner**, Landesverein für Innere Mission e.V.

## Impressum

Planung und Koordination: Petra Höhn, Dipl.-Kffr.  
Texte: Petra Höhn, Dipl.-Kffr. • Dr. Stephan Huxold  
Prof. Dr. Björn Maier • Rosi Weindel, Dipl.-Bw. (FH)

Grafiken und Layout: [www.stockhorn.de](http://www.stockhorn.de)

Fotos: [www.thommy-mardo.de](http://www.thommy-mardo.de)

Stand: Januar 2011



***Metropolregion  
Rhein-Neckar***

**Graduate School Rhein-Neckar gGmbH**

Julius-Hatry-Straße 1  
68163 Mannheim

Tel.: 0621 150 207 - 0  
Fax: 0621 150 207 - 29

[info@gsrn.de](mailto:info@gsrn.de)  
[www.gsrn.de](http://www.gsrn.de)